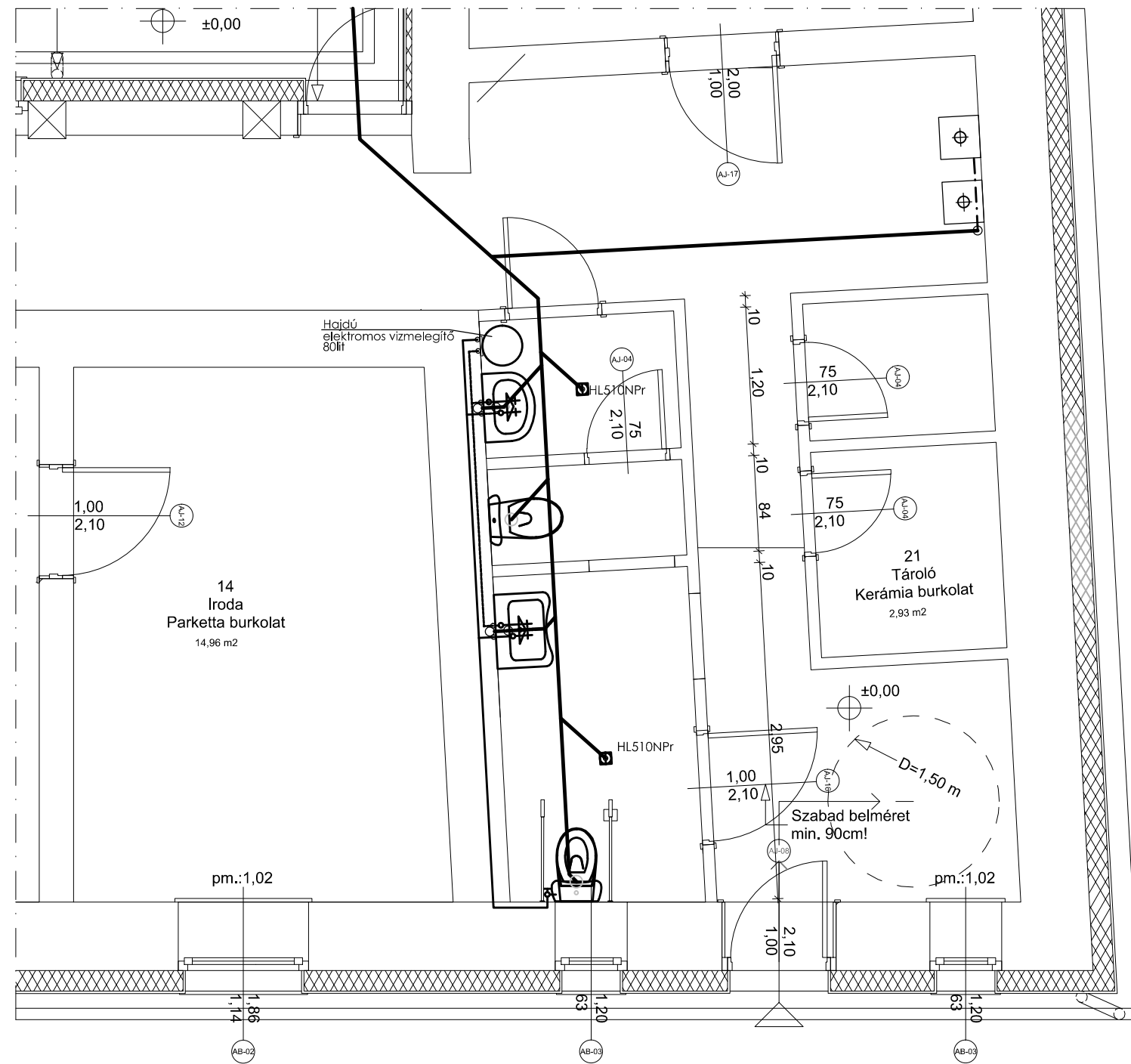


Megjegyzés vízellátás-csatornázás:



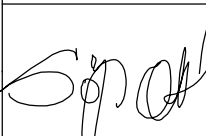
A vezetékek felerősítéséhez gumis bilincset kell alkalmazni.
Faláttöréseknél védőcsövet kell alkalmazni, mely minimum két mérettel nagyobb kell legyen a haszoncső méreténél.
A hidegvíz, melegvíz, cirkulációs hálózat vezetékeinek hőszigetelés méreteit lásd a műleírásban.
Csővezetéseket tilos beton tartókhoz rögzíteni.
A padlóba hegesztett, forrasztott és menetes kötések nem kerülhetnek.
A padlóban haladó vezetékekbe hőtágulást felvevő ívdarabot kell elhelyezni.
A csatorna vezetékek tisztító idomai csavaros lezárásúak.
A vezetékek külső határoló falban, valamint főhelyiséget határoló falban nem szerelhetők.
A csatorna vezetékek lejtése, ha a terven erre más utalás nincs, 1%.
A csatornastrangok bekötése az alapvezetékbe 2db 45°-os idommal történik.

Jelmagyarázat:

Hidegvíz vezeték	———
Használati melegvíz vezeték	- - - - -
Szennyvíz vezeték	=====
Szennyvíz vezeték aljzatban vezetve	=====
Szennyvíz vezeték szabadon vezetve	- - - - -
Cseppvíz vezeték	· · · · ·
Külső átmérő x falvastagság Rehau Rautitan Flex műanyag csővezeték	20x2,8 PEX
Névleges csőátmérő PP csővezeték	DN110 PP
Névleges csőátmérő Kemény PVC csővezeték	DN110 KGPVC
A vezeték névleges átmérője collban	1" Fe
Külső átmérő x falvastagság Vörösréz csővezeték	28x1,5 Cu



Tárgyi épület: Polgármesteri Hivatal, 2517 Kesztlöc, Szabadság tér 11, HRSZ 1063

Megrendelő: Kasztölc Község Önkormányzata 2517 Kesztlöc, Szabadság tér 11		 www.instasolar.hu Etapp-Energy Kft. 8295 Taliándörögd, Tavasz utca 2 Adószám: 24953744-2-19		 Misinszki Nándor Gépészmérnök
Projekt megnevezés: Kesztlöc - Polgármesteri Hivatal		Tervlap megnevezése: VÍZELLÁTÁS-CSATORNÁZÁS		 Sőregi Ottó Gépészmérnök tervező G-01-15557
Dátum: 2017.10.25.	Terv fajta: Kiviteli terv	Lapméret: A3	Lépték: M 1:50	Tervlap azonosító: GV-01